



## ING SEPA handleiding IBANC Software

De ING SEPA versie van IBANC geeft u de mogelijkheid om uw Mijn ING zakelijk adresboek te importeren. U dient vooraf uw bankgegevens en incassocontract(en) in te voeren in de ING SEPA versie van IBANC. U kunt onderstaand filmpje bekijken om stap-voor-stap te zien hoe dit moet.

**Wilt u liever een tekstueel stappenplan lezen?** Dan kunt u [hier klikken](#) voor de alternatieve uitleg. U kunt deze handleiding ook als PDF bestand downloaden (de filmpjes ontbreken uiteraard in dit document).

U kunt ook kopje 4.5 en 4.6 in de reguliere [handleiding](#) lezen voor de stappen uit het filmpje.

Vervolgens importeert u uw Mijn ING zakelijk adresboek als volgt:

1. Log in bij Mijn ING zakelijk op <https://mijnzakelijk.ing.nl/internetbankieren/SesamLoginServlet>

**Let op: Via Internet Explorer kan het zijn dat Mijn ING zakelijk niet wordt weergegeven. Open de website in een andere browser of neem contact op met de ING om dit probleem te verhelpen.**

## Inloggen Internetbankieren

Vul alleen uw gegevens in wanneer de adresregel in uw browser begint met <https://mijnzakelijk.ing.nl/internetbankieren>. Twijfelt u? Kijk dan op de [checklist veilig inloggen](#).  
 Wilt u inloggen met uw smartphone? Wij adviseren u om dit met de [Mobiel Bankieren App](#) te doen.

Particulier
Zakelijk

Gebrowsersnaam

Wachtwoord

Onthoud mijn gebruikersnaam

**Inloggen**

[Inlogcodes vergeten?](#)

**Belangrijke mededelingen**

- ▶ PAC-code: extra zekerheid dat u het bent die inlogt
- ▶ SEPA: de tijd dringt! Onderneem nu actie

**Meer informatie**

- ▶ Informatie Mijn ING Zakelijk
- ▶ Aanvragen Mijn ING Zakelijk
- ▶ Alles over veilig internetbankieren

**InsideBusiness Payments**

[Inloggen InsideBusiness Payments](#)

[Meer over InsideBusiness Payments](#)

2. Helemaal onderaan de pagina staat een aantal links. Kies hier de gemarkeerde optie en exporteer uw Mijn ING zakelijk adresboek (kies een plek op uw pc waar u het bestand gemakkelijk terug kunt vinden).

**Alles in Mijn ING Zakelijk**

<p><b>Overzichten</b></p> <ul style="list-style-type: none"> <li>Mijn ING overzicht</li> <li>Saldo-overzicht</li> <li>Af- en bij betaalrekeningen</li> <li>Af- en bij spaarrekeningen</li> <li>Af- en bij vreemde valutarekeningen</li> <li>Mijn berichten</li> <li>Afschriften</li> <li>Ingeplande opdrachten</li> <li>Gewijgerde opdrachten</li> </ul>	<p><b>Betalen</b></p> <ul style="list-style-type: none"> <li>Overschrijven</li> <li>Overschrijven buitenland</li> <li>Spoebetaling</li> <li>Spoebetaling buitenland</li> <li>Verzamelbetaling aanmaken</li> <li>Verzamelbetaling importeren</li> <li>Verzendlijst</li> <li>Verzamelbetalingen</li> <li>Verzendlijst</li> </ul>	<p><b>Status betaalopdrachten</b></p> <ul style="list-style-type: none"> <li>Status spoedbetalingen</li> <li>Status buitenlandbetalingen</li> <li>Status verzamelbetalingen</li> <li>Terugboeken incasso's</li> </ul>	<p><b>Sparen</b></p> <ul style="list-style-type: none"> <li>Nieuwe opdracht</li> <li>Spaarrekening openen</li> <li>Spaarrekening opzeggen</li> <li>Deposito openen</li> <li>Verzendlijst</li> </ul>	<p><b>Informatie en service</b></p> <ul style="list-style-type: none"> <li>Betalen</li> <li>Sparen</li> <li>Beleggen</li> <li>Financierien</li> <li>Verzekeren</li> </ul>	<p><b>Gegevens en instellingen</b></p> <ul style="list-style-type: none"> <li>Abonnementsgegevens</li> <li>IBAN en BIC</li> <li>Inlogcodes wijzigen</li> <li>TAN-codes en uw mobiel</li> <li>Mobiel bankieren</li> <li>Rekeningen toevoegen</li> <li>Rekeningen verwijderen</li> <li>Rekeninginstellingen</li> <li>Mijn ING overzicht instellen</li> <li>Meer gegevens &amp; instellingen</li> <li>Cookie-instellingen</li> </ul>
<p><b>Klantenservice en contact</b></p> <ul style="list-style-type: none"> <li>Vragen over deze pagina</li> <li>Contact</li> </ul>	<p><b>Incasseren</b></p> <ul style="list-style-type: none"> <li>Incasso aanmaken</li> <li>Incasso importeren</li> <li>Verzendlijst</li> </ul>	<p><b>Status incasso-opdrachten</b></p> <ul style="list-style-type: none"> <li>Status incasso's</li> </ul>	<p><b>Beleggen</b></p> <ul style="list-style-type: none"> <li>Naar beleggen</li> </ul>	<p><b>Adresboek</b></p> <ul style="list-style-type: none"> <li>Binnenland</li> <li>Buitenland</li> <li>Verzamelbetalingen</li> <li>Incasso</li> <li>Betaalgroepen</li> <li>Incassogroepen</li> <li>Importeren adresboek en incasso's</li> <li>Exporteren adresboek verzamelbetalingen en incasso's</li> </ul>	

Algemene informatie op [ING.nl](#)

Starters   ZZP'ers   MKB en ondernemers   Verenigingen en Stichtingen   Ondernemerssupport   Economisch Bureau

Wanneer u hier op "Adresboek exporteren" drukt vraagt uw browser of u een bestand genaamd "adresboek.csv" wilt openen of opslaan. Kies hier opslaan. Dit bestand mag niet geopend worden in enig programma (zoals Microsoft Excel) omdat er dan een grote kans is dat dit programma het adresboek zonder te vragen aanpast waardoor het door IBANC niet meer leesbaar is.

Welkom mevrouw
**Uitloggen**

**Exporteren adresboek verzamelbetalingen en incasso's**

Per 1 februari 2014 kunt u in Mijn ING Zakelijk geen incasso en verzamelbetalingen meer aanmaken. Om u te helpen kunt u op deze pagina een export maken van uw adresboek voor uw incasso's en verzamelbetalingen. Die kunt u gebruiken als u in de toekomst batches wilt aanmaken in een softwarepakket.

Als u kiest voor het gebruik maken van de IBANC oplossing, dan kunt u eenvoudig uw incasso en verzamelbetalingen adresboek overzetten. U kunt uw adresboek exporteren door op de onderstaande knop te klikken. De geëxporteerde adresgegevens kunt u vervolgens importeren in IBANC.

**Adresboek exporteren**

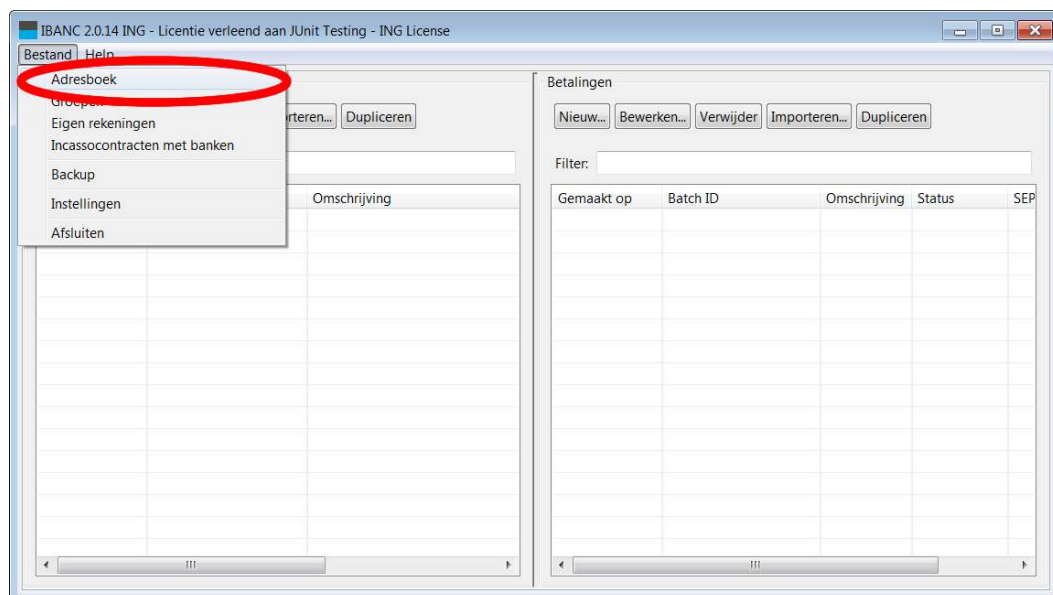
**Kunnen wij u helpen**

**Mijn berichten**

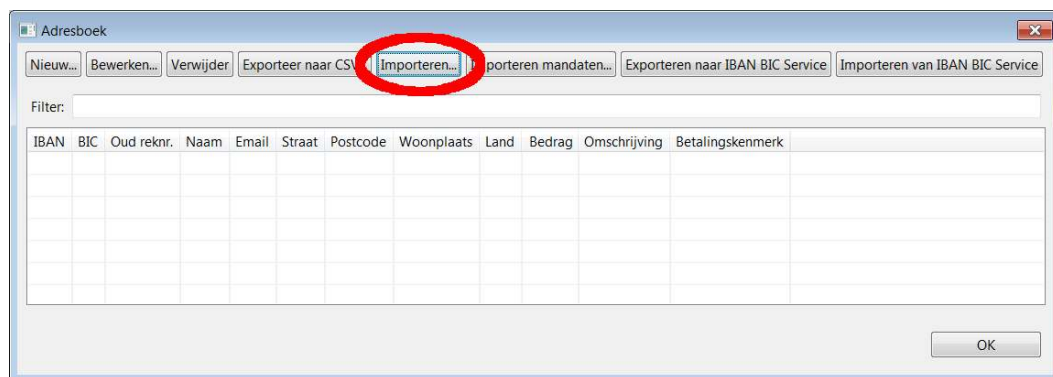
Er zijn geen berichten gevonden  
[Welke berichten kijkt u hier?](#)

[▶ Naar al mijn berichten](#)

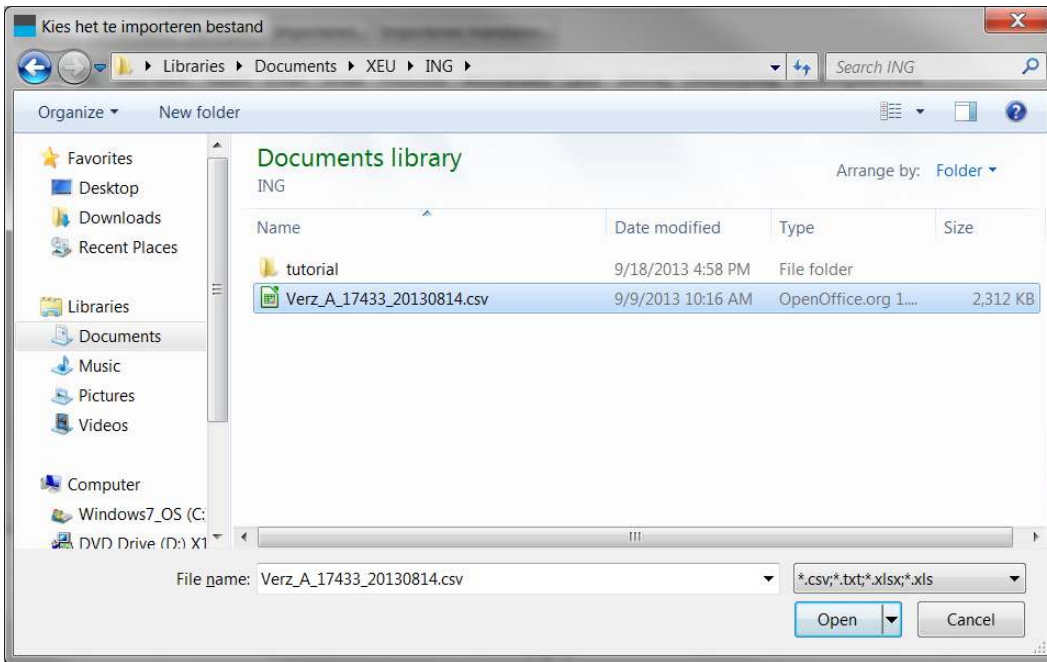
### 3. In IBANC: Klik op Bestand -> Adresboek:



### 4. Kies nu Importeren:



### 5. Zoek op uw computer naar uw "Mijn ING zakelijk" adresboek (dezelfde plek als waar u het adresboek heeft opgeslagen):



6. Wanneer u zeker weet dat u het goede bestand geselecteerd hebt, bevestig de volgende vraag:



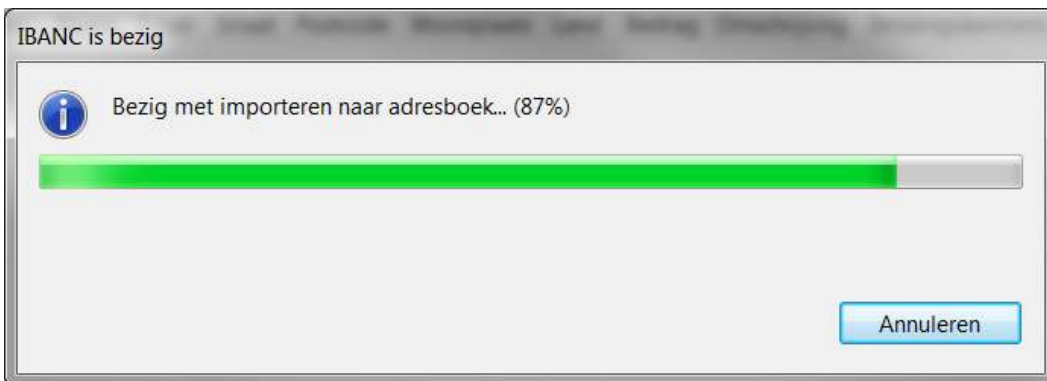
7. Wanneer u het juiste incassocontract al ingevoerd hebt, **bevestig de komende vraag** en selecteer uw incassocontract:



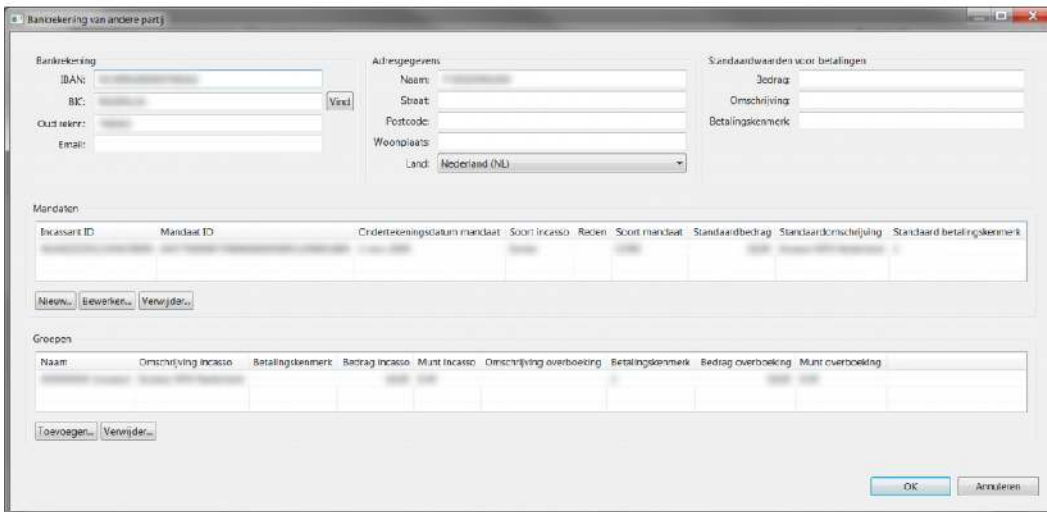
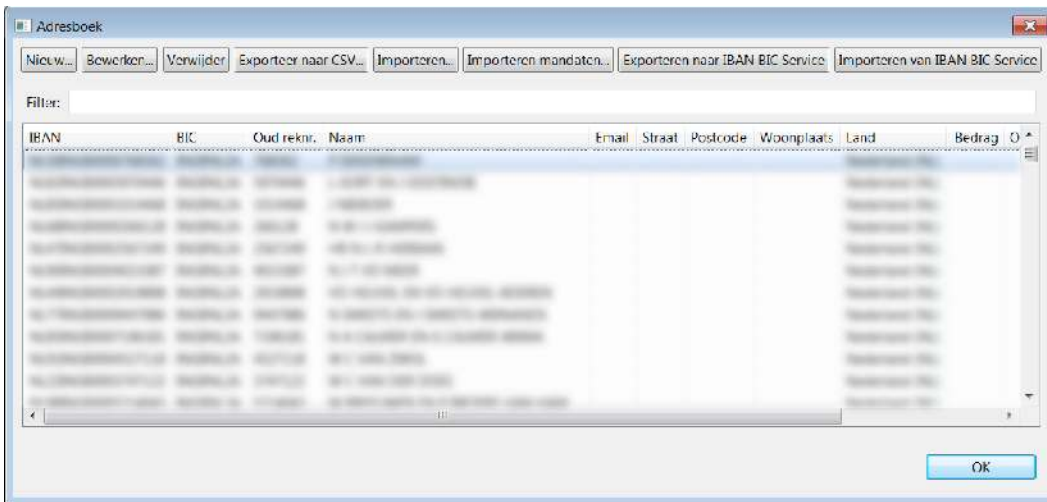
In het nieuwe scherm staat uw incassocontract, maar dit is niet geselecteerd. Wanneer u hierop klikt wordt deze blauw en is deze geselecteerd.



8. Wacht tot de import geslaagd is:



9. Nu staan al uw ING contacten met mandaten en groepen in de ING SEPA versie van IBANC!



10. U kunt IBANC nu gaan gebruiken. Voor verdere begeleiding over het aanmaken van een incasso- en/of betalingsbatch verwijzen wij u graag naar de reguliere handleiding. U kunt hier direct doorklikken naar de volgende onderwerpen:

- [Toevoegen van een groep aan een batch](#)
- [Veelgestelde vragen](#)
- [Algemene informatie over het aanmaken van een incassobatch](#)
- [Algemene informatie over het aanmaken van een betalingsbatch](#)
- [De hele handleiding](#)

11. Wanneer u een batch geëxporteerd heeft kunt u deze gemakkelijk bij ING uploaden. Log wederom in bij Mijn ING zakelijk op



<https://mijnzakelijk.ing.nl/internetbankieren/SesamLoginServlet>. Na het inloggen komt u bij ING bij uw rekeningenoverzicht terecht. Helemaal onderaan de pagina is er de optie "Incasso importeren" (1 in het plaatje) / "Verzamelbetaling importeren". Na het aanklikken hiervan kunt u kiezen tussen "Europees incasso" of "Nederlands incasso". Kies hier voor de eerste optie (2 in het plaatje).

ING Welkom meneer Uitloggen

← Mijn Zakelijk ING overzicht

### Soort incasso kiezen

Belangrijk

Er zijn 2 soorten bestanden voor incasso. Kies hier welke soort u wilt importeren.

**Europees incasso**  
Deze bestanden voldoen aan het oudere ClieOp03-formaat. Ze zijn geschikt voor incasso's binnen SEPA-landen.  
→ Europees incasso importeren **2**

**Nederlands incasso**  
Deze bestanden voldoen aan het oudere ClieOp03-formaat. Ze zijn geschikt voor incasso's binnen Nederland. Dit soort bestanden kunt u tot **1 februari 2014** gebruiken.  
→ Nederlands incasso importeren **1**

→ Lees meer over soorten incasso

Kunnen wij u helpen  
Advies  
Mijn ING is klaar voor IBAN  
SEPA  
→ Lees wat dit voor u betekent  
→ Een spaarrekening in 2 minuten  
→ Nieuwe incasso-overeenkomst

Alles in Mijn ING Zakelijk

<b>Overzichten</b> Mijn ING overzicht Saldo-overzicht # en bij betaalrekeningen # en bij spaarrekeningen # en bij vreemde valutarekeningen Ingeplande opdrachten Gewijzigde opdrachten #schrijven	<b>Betalen</b> Overschrijven Overschrijven buitenland Spoedbetaling Spoedbetaling buitenland Verzamelbetaling aanmaken Verzamelbetaling importeren Verzendlijst verzamelbetalingen Verzendlijst	<b>Status betaalopdrachten</b> Status spoedbetalingen Status buitenlandbetalingen Status verzamelbetalingen Terugboeken incasso's	<b>Sparen</b> Spaarsaldo bekijken Nieuwe opdracht Sparenrekening openen Spaarrekening opzeggen Deposito openen Verzendlijst	<b>Informatie en service</b> Betalen Sparen Beleggen Financieren Verzekeren	<b>Gegevens en instellingen</b> Abonnementsgegevens IBAN en BIC Inlogcodes wijzigen TAN- en PAC-codes Mobiel bankieren Rekeningen toevoegen Rekeningen verwijderen Zakelijke Rekening opzeggen Rekeninginstellingen Cookie-instellingen Mijn ING overzicht instellen Meer gegevens & instellingen
<b>Klantenservice en contact</b> Vragen over deze pagina Contact	<b>Incasseren</b> Incasso importeren	<b>Status incasso-opdrachten</b> Status verzonden opdrachten	<b>Beleggen</b> Naar beleggen	<b>Adresboek</b> Binnenland Buitenland Verzamelbetalingen Incasso Betaalgroepen Incassogroepen	

12. In het volgende scherm kunt u het eerder geëxporteerde bestand op uw harde schijf opzoeken en uploaden:

ING Welkom meneer Uitloggen

← Mijn Zakelijk ING Overzicht

### Importeren Europees incasso

Europees incassobestand importeren

Bestand  Bladeren

U kunt alleen bestanden selecteren waarvan de naam eindigt op .xml

Geïmporteerde Europese bestanden van de afgelopen 30 dagen

Belangrijk: Het kan enige tijd duren voordat een bestand volledig is geïmporteed en gecontroleerd!

Naar Verzendlijst

Kunnen wij u helpen  
Advies  
Mijn ING is klaar voor IBAN  
SEPA  
→ Lees wat dit voor u betekent  
→ Een spaarrekening in 2 minuten  
→ Nieuwe incasso-overeenkomst

13. De batch staat nu in uw verzendlijst. Onder de knop "Incasso importeren" (en voor betalingen "Verzamelbetaling importeren") staat een knop die u naar de verzendlijst brengt. Vanaf hier kunt u de batch definitief opsturen.